



APC™

Déployer l'informatique dans les espaces non prévus pour cet usage

Armoires Racks insonorisées APC NetShelter™

Vous n'avez pas la place nécessaire, ni le budget ou le temps pour construire un espace serveur classique, les armoires racks insonorisées APC NetShelter™ sont des solutions simples et économiques. Déployez facilement des serveurs et des équipements réseau dans cette armoire informatique pratique, silencieuse, esthétique et complète. Sa conception en fait une armoire robuste avec ventilation intégrée et parfaite pour les équipements informatiques denses.



Bureaux
et commerces



Résistantes
et performantes



Simple
à déployer

- Parfaites pour les agences bancaires, les espaces commerciaux, les bureaux, les établissements de santé et les salles de classe
- **Nouveau ! 2x** plus résistantes à la charge dynamique, contrôle par thermostat et gestion des câbles
- Conçues pour être robustes, pratiques. Elles ne nécessitent pas de personnel informatique dédié

se.com/fr

Life Is On

Schneider
Electric

Armoires Racks insonorisées APC NetShelter™



Points forts du design

Cette armoire est livrée avec tout ce dont vous avez besoin pour remplacer une baie informatique de base - sécurité, ventilation, alimentation et gestion des câbles. Il suffit d'y ajouter le matériel informatique. Avec les armoires racks insonorisées APC NetShelter™ vous gagnez de l'espace et vous standardisez vos installations sur plusieurs sites.

Ventilateurs contrôlés par thermostat permettant de faire des économies sur la ventilation avec une capacité thermique de 3,6 kW (1,2 kW par ventilateur).

Armoires conçues pour supporter les équipements lourds, jusqu'à 1500 kg.

Très bonne isolation acoustique pour réduire le niveau sonore.



Verrouillage sécurisé des portes avant, arrière et latérales.

Passe-câbles brosses et système de gestion de câbles intégré pour maintenir un flux d'air optimal et faciliter l'organisation des câbles.

Le PDU en rack alimente les ventilateurs et l'équipement informatique.

Entrée de câbles en partie inférieure avec joint pour cacher et organiser les câbles.

Roulettes et pieds réglables permettant une installation et un déplacement rapides.

Armoires Racks insonorisées APC NetShelter™

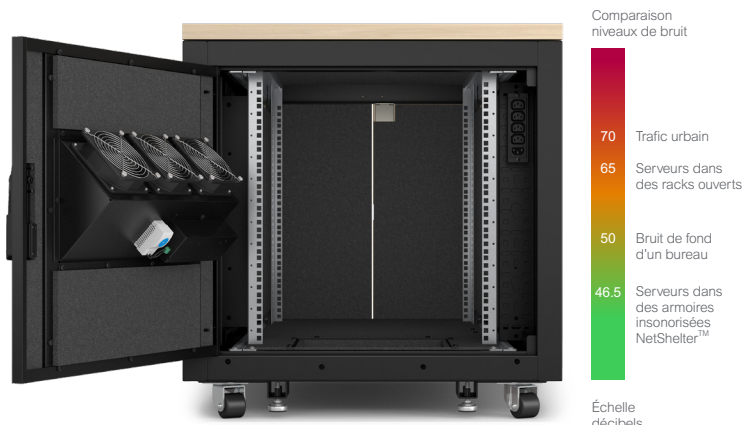
Une conception innovante pour réduire le bruit et les risques de surchauffe

Éviter les nuisances sonores

Les serveurs bruyants sont ramenés à un niveau de bruit standard (réduction de 18,5 dBA) grâce au revêtement insonorisé de l'armoire tout en restant ventilés. Il suffit de régler le thermostat pour que les ventilateurs silencieux de l'armoire évacuent l'excès de chaleur et empêchent les ventilateurs bruyants des serveurs de se mettre en marche.

Le matériel reste ventilé

Les ventilateurs situés à l'arrière de l'armoire extraient l'air chaud du rack et aspirent l'air frais ambiant par l'avant. Chaque module de ventilation offre 1,2 kW de ventilation, sans climatisation dédiée. Voir les conseils ci-dessous pour des performances optimales.

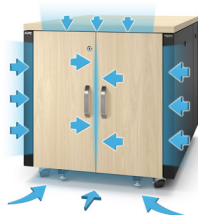


Avant → Arrière



1

L'air ambiant du bureau est aspiré par les côtés des portes avant.

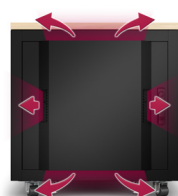


2

L'air est aspiré directement à l'intérieur où il refroidit le matériel informatique. Il commence à se réchauffer lorsqu'il passe de l'avant vers l'arrière. Des rangées de brosses empêchent la recirculation de l'air chaud.

3

L'air chaud est expulsé par les ventilateurs contrôlés par thermostat situés au niveau de la porte arrière.



Conseils pour améliorer la performance

Chaque modèle d'armoire rack insonorisée NetShelter est équipé d'un, deux ou trois modules de ventilation en fonction de la taille du rack. Chaque module a une capacité thermique de 1,2 kW (voir les caractéristiques techniques pour la puissance de ventilation totale).

Les conseils suivants permettent d'optimiser les performances de ventilation :

- Séparez et répartissez les équipements qui produisent de la chaleur, en veillant à une répartition équilibrée de la charge thermique.
- Laissez un espace de 15 cm de chaque côté de l'armoire. Il est possible d'adosser l'armoire à un mur.
- Placez l'armoire dans un environnement climatisé, idéalement près d'une entrée d'air afin d'éviter le réchauffement de la pièce par la recirculation de l'air chaud.
- Le couplage avec des systèmes de surveillance de l'environnement, comme Netbotz™ ou EcoStruxure™ IT basé sur le cloud, offre une surveillance à distance de l'environnement et l'envoi de notifications qui permettent de prévenir les temps d'arrêt.

Armoires Racks insonorisées

APC NetShelter™

Spécifications techniques

Armoires conçues pour être robustes et pratiques grâce à des fonctionnalités comme :

- Une charge dynamique multipliée par deux
- Des ventilateurs contrôlés par thermostat
- Une gestion intégrée des câbles



	12U	17U	32U	38U
SKU	AR4012 A	AR4017I A	AR4032I A	AR4038LI A
Dimensions de l'armoire HxLxP (mm)	783 x 750 x 1134	1000 x 750 x 1134	1666 x 750 x 1134	1863 x 750 x 1134
Charge statique max. (kg)	1500			
Charge dynamique max. (kg)	750			
Profondeur de montage max. (mm)	834			
Rails de montage (mm)	482			
Espace U disponible	12U	16U	31U	37U
Réduction de bruit	18,85 dB(A)(@ 1 mètre)			
PDU	Barre d'alimentation (4) 5-15 prises	EPDU1016B		
Alimentation électrique	230 V	230 V		
Capacité de ventilation	1,2 kW	1,2 kW	2,4 kW	3,6 kW
Contrôle d'accès	Verrouillage des panneaux avant, arrière et latéral			
Rangées de brosses et guides câble	Oui			
Roulettes et pieds de réglage	Oui			
Garantie	2 ans			

Armoires Racks insonorisées APC NetShelter™

Pourquoi les clients font-ils confiance à Schneider Electric pour leurs racks insonorisés ?



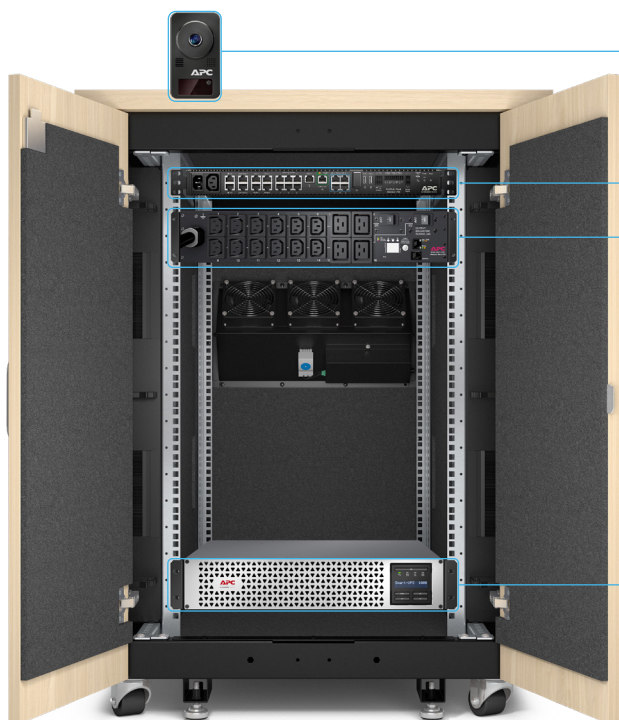
- Auparavant, les serveurs étaient hébergés dans une pièce séparée, dotée d'un système de climatisation dédié. Ils occupaient un espace commercial et consommaient de l'énergie à cause de la climatisation. C'est la raison pour laquelle nous avons fait appel à Schneider Electric et notre partenaire pour le service.
- Le rack intégré EcoStruxure Micro Data Center avec armoire insonorisée est très esthétique.
- Je m'attends à des économies d'énergie d'au moins 10 à 15 % au cours des deux prochaines années.

Palani Kumar - Vice-président de Integrated Retail Service Group, Titan Company Ltd.



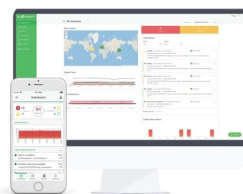
Compléter la solution

Avec l'aide de votre partenaire privilégié ou d'un représentant Schneider Electric, vous pouvez concevoir votre propre EcoStruxure™ Micro Data Center en utilisant une armoire de rack insonorisée NetShelter™. Les partenaires peuvent s'inscrire et découvrir toutes les options de conception dans le Design Portal et sur se.com/MySchneider.



Surveillance Netbotz™ (moniteur de rack, caméras et capteurs) permettant la surveillance et le contrôle de l'environnement des équipements sensibles intégrés.


NetShelter Intelligent Rack PDUs mesurent et gèrent l'alimentation électrique en toute sécurité.



EcoStruxure IT offre une surveillance à distance des équipements.

Smart-UPS offre une protection de l'alimentation haute densité avec des batteries lithium-ion.

Life Is n

Schneider
 Electric

se.com/fr

Schneider Electric France
Direction Marketing Communication France
35, rue Joseph Monier - CS 30323
F92506 Rueil-Malmaison Cedex

Conseils et services
se.com/fr/contact

© 2023 Schneider Electric. Tous droits réservés. Life Is On Schneider Electric est une marque commerciale appartenant à Schneider Electric SAS, ses filiales et ses sociétés affiliées.
En raison de l'évolution des normes et du matériel, les caractéristiques indiquées par les textes et les images de ce document ne nous engageant qu'après confirmation par nos services.
Life Is On : la vie s'illumine - Conception, réalisation : Schneider Electric

06/2023-ZZ7828

